

EXCLUSIVE



EXCLUSIVE >

"V naši naravi je, da iščemo in ustvarjamo najboljše." Marles.

"Unser Leitmotiv ist die Erarbeitung und Verwirklichung der besten Lösungen." Marles. "C'est dans notre nature de chercher et créer le meilleur." Marles. "It is in our nature to look for and create the best." Marles. "U našoj je prirodi da tražimo i stvaramo najbolje." Marles. "È nella nostra natura di cercare e creare il meglio." Marles.



# Marles hiša je več kot hiša, je dom, je **več kot dom**, je vaše življenje.



Das Marles-Haus ist nicht nur ein Haus, es ist ein Heim und noch mehr als das, es ist ihr Leben.

Marles c'est une maison, c'est plus qu'une maison, c'est un foyer, c'est plus que le foyer; c'est votre vie.

Marles is more than a house, it is a home. It is more than a home, it is your life.

Marles je kuća pa i više od kuće, Marles je dom pa i više od doma, Marles je vaš život.

Marles è la casa, è più di una casa, è l'abitazione, è più dell'abitazione, è la vostra vita.

## SI Ljubim svoje bližnje in ljubim okolje!

Bi radi uživali v domu, ki bi vam omogočal največ udobja ob najbolj ekološki rabi energijskih virov? Potem držite v rokah pravi katalog. S svojim revolucionarnim sistemom ogrevanja in prezračevanja so Marles Eco hiše najboljši prijatelji vašega dobrega počutja in naravnega okolja.

## DE/AT Ich liebe meine Nächsten und ich liebe die Umwelt!

Möchten Sie ein Heim genießen, das Ihnen den meisten Komfort bei ökologischer Benutzung der Energiequellen ermöglicht? Dann halten Sie den richtigen Katalog in der Hand. Mit dem revolutionären Heizungs- und Belüftungssystem sind die Marles Eco-Häuser die besten Freunde Ihres Wohlbefindens und des natürlichen Umfelds.

## FR J'aime mes proches et j'aime l'environnement!

Souhaiteriez-vous voir vos jours à la maison, laquelle vous assure le plus grand confort à la consommation la plus écologique des sources d'énergie à la fois? En cas vous le souhaiteriez, le catalogue que vous tenez à vos mains est fait pour vous. Avec son système révolutionnaire de chauffage et d'aération, les maisons Marles Eco sont des meilleurs amis de votre bien-être et d'ambiance nature!

## GB Loving the closest ones and the environment!

Would you like to enjoy in a home that would provide you with the maximal level of comfort at maximally ecological use of energy resources? Then this is the right catalogue for you! Because of their revolutionary heating and ventilation system, Marles Eco houses represent best friends to your well being and natural environment.

## HR Volim svoje bližnje i volim okoliš!

Želite li uživati u domu koji bi vam omogućio najviše udobnosti uz najbolju ekološku uporabu energetske izvora? Potom u rukama držite pravi katalog. Marles Eco kuće su sa svojim revolucionarnim sistemom grijanja i prozračivanja, najbolji prijatelji vašeg dobrog zdravlja i prirodnog okoliša.

## IT Amo i miei prossimi e amo l'ambiente!

Vorreste godere di una casa che vi dia il massimo comfort con il più ecologico uso delle fonti di energia? Allora avete nelle vostre mani il catalogo giusto. Le case Marles Eco sono i migliori amici del vostro benessere e dell'ambiente naturale, dato il loro rivoluzionario sistema di riscaldamento e di ventilazione.



EXCLUSIVE





# Altea

Harmonija funkcionalnosti in estetike v nostalgичnem objemu lesa. Harmonie von Funktionalität und Ästhetik in nostalgischem Holzdesign. Une harmonie de fonctionnalité et d'esthétique dans l'étreinte nostalgique du bois. The harmony of functionality and aesthetics within the nostalgic embrace of wood. Harmonija funkcionalnosti i estetike u nostalgичnome zagrljeju drva. L'armonia della funzionalità e dell'estetica nell'abbraccio nostalgico del legno.

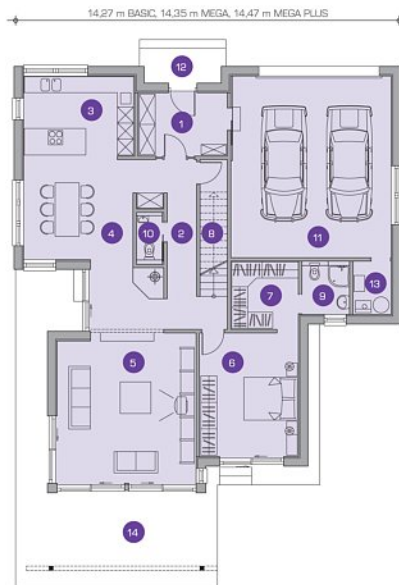




# Altea

priljučje / Erdgeschoss / Rez-de-chausée / ground floor / prizemlje / piano terra

10,76 m BASIC, 10,84 m MEGA, 10,96 m MEGA PLUS



14,27 m BASIC, 14,35 m MEGA, 14,47 m MEGA PLUS

1	vetrolav • Windfang • Vestibule • porch • predsoblje • disimpego	7,92 m <sup>2</sup>
2	hodnik • Flur • Couloir • corridor • hodnik • corridoio	10,63 m <sup>2</sup>
3	kuhinja • Küche • Cuisine • kitchen • kuhinja • cucina	12,88 m <sup>2</sup>
4	jedilnica • Esszimmer • Salle à manger • dining room • blagovaonica • sala da pranzo	15,34 m <sup>2</sup>
5	dnevna soba • Wohnzimmer • Salle de séjour • living room • dnevna soba • soggiorno	36,19 m <sup>2</sup>
6	spalnica • Schlafzimmer • Chambre à coucher • bedroom • spavača soba • camera da letto	17,11 m <sup>2</sup>
7	garderoba • Garderobe • Dressing • cloakroom • garderoba • guardaroba	7,71 m <sup>2</sup>
8	shramba • Spesekammer • Dépôt • storage • ostava • dispensa	5,00 m <sup>2</sup>
9	kopalnica • Badezimmer • Salle de bain • bathroom • kupaonica • stanza da bagno	5,21 m <sup>2</sup>
10	wc • WC • WC • WC • wc • bagno	1,59 m <sup>2</sup>
		<b>122,25 m<sup>2</sup></b>
11	garaža • Garage • Garag • garage • garaža • garage	40,39 m <sup>2</sup>
12	vhodni podest • Eingangspodest • Perron • entrance landing • ulazni podest • pianototolo d'ingresso	5,13 m <sup>2</sup>
13	utility • Utility • Buanderie • utility • utility • Utility	2,67 m <sup>2</sup>
14	pokrita terasa • Überdachte Terrasse • Terrasse couverte • covered terrace • natkrivna terasa • Terrazza coperta	39,93 m <sup>2</sup>

85,45 m<sup>2</sup>

**207,70 m<sup>2</sup>**



## Stanovanjska površina

Stanovanjska površina • Wohnfläche • Superficie habitabile • Dwelling area • Stambena površina • Superficie dell'abitazione

311,27 m<sup>2</sup>

## Zunanje dimenzije

Außenmaße • Dimension extérieure • External dimension • Vanjska dimenzija • Dimensioni esterne

14,47 m x 15,96 m

## Naklon strehe

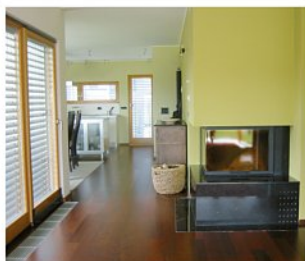
Dachneigung • Inclinaison du toit • Roof slope • Nagib krova • Inclinazione del tetto

6°

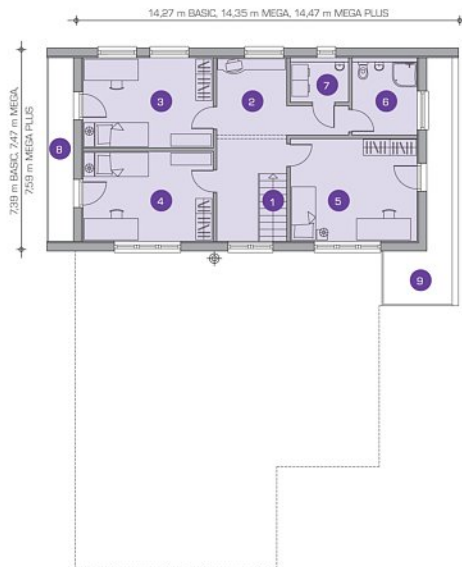
## Tip strehe

Dachvariante • Type du toit • Roof type • Tip krova • Tipo di tetto

enokapnica



prvo nadstropje / Erster Stock / Premier étage / First floor / Prvi kat / Primo piano



1	stopnice • Treppen • Escalier • staircase • stepenište • Scale	3,98 m <sup>2</sup>
2	galerija • Galerie • Galerie • gallery • galerija • Galleria	17,98 m <sup>2</sup>
3	soba 1 • Raum 1 • Pièce 1 • room 1 • soba 1 • Camera 1	16,44 m <sup>2</sup>
4	soba 2 • Raum 2 • Pièce 2 • room 2 • soba 2 • Camera 2	16,42 m <sup>2</sup>
5	soba 3 • Raum 3 • Pièce 3 • room 3 • soba 3 • Camera 3	18,26 m <sup>2</sup>
6	kopalnica • Badezimmer • Salle de bain • bathroom • kupaoonica • stanza da bagno	6,67 m <sup>2</sup>
7	utility • Utility • Buanderie • utility • utility • Utility	2,67 m <sup>2</sup>
		<hr/>
		82,42 m <sup>2</sup>
8	balcon • Balkon • Balcon • balcony • balkon • Balcone	7,22 m <sup>2</sup>
9	terasa • Terrasse • Terrasse • terrace • terasa • Terrazza	13,93 m <sup>2</sup>

21,15 m<sup>2</sup>

---

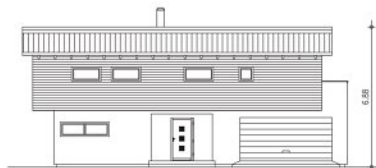
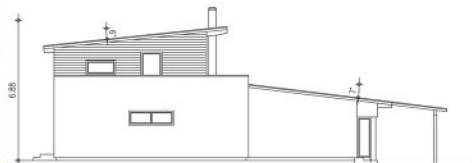
103,57 m<sup>2</sup>

EXCLUSIVE

# Altea 311,27 m<sup>2</sup>



Vaše življenje je naše sporočilo.  
Ihr Lebensstil ist unser Auftrag. Votre vie, c'est notre message.  
Your life is our message. Vaš život je naša poruka. La tua vita è il nostro messaggio.



fasada / Facade / façade / facade / facciata



**marles**<sup>®</sup>  
Marles hiša-moja hiša.



# Delta

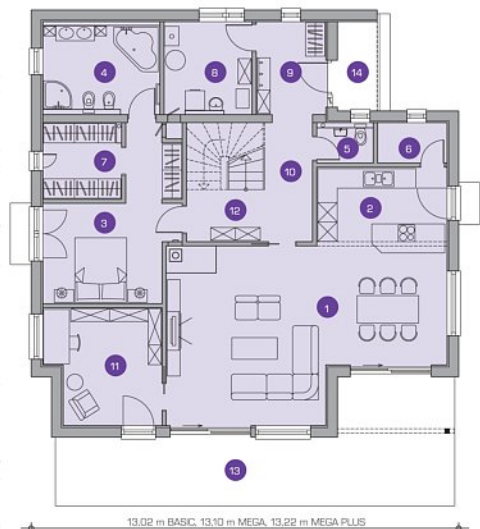
Vaš dom bo razvajal vašo družino in poglede vaših sosedov. Ihr Heim verwöhnt Ihre Familie und die Blicke Ihrer Nachbarn. Votre maison gâtera votre famille et les regards de vos voisins. Your home will spoil your family and will be the envy of your neighbours. Vaš dom će opustiti vašu obitelj i privlačiti poglede vaših susjeda. La vostra abitazione coccolerà la vostra famiglia e attirerà lo sguardo dei vostri vicini.





# Delta

prituljica / ground floor / rez-de-chaussee / prizemlje / piano terra



1	dnevna soba z jedilnico • Wohnraum mit Esszimmer • salle de séjour avec salle à manger • living room with dining area • dnevna soba s blagovornicom • soggiorno con salada pranzo	41,26 m <sup>2</sup>
2	kuhinja • Küche • Cuisine • kitchen • kuhinja • cucina	9,81 m <sup>2</sup>
3	spalnica • Schlafzimmer • Chambre à coucher • bedroom • spavača soba • camera da letto	12,16 m <sup>2</sup>
4	kopalnica • Badezimmer • Salle de bain • bathroom • kupaonica • stanza da bagno	9,97 m <sup>2</sup>
5	wc • WC • WC • WC • wc • bagno	1,91 m <sup>2</sup>
6	shrnba • Speisekammer • Dépôt • storage • ostava • dispensa	2,69 m <sup>2</sup>
7	garderoba • Garderobe • Dressing • cloakroom • garderoba • guardaroba	5,77 m <sup>2</sup>
8	utility • Utility • Buanderie • utility • utility • Utility	7,82 m <sup>2</sup>
9	predprostor • Vorraum • Vestibule • vestibule • pretpriprostor • vano d'ingresso	6,18 m <sup>2</sup>
10	avla • Aule • Hall • hall • aula • aula	14,68 m <sup>2</sup>
11	delovna soba • Arbeitszimmer • bureau de travail • Workroom • radna soba • studio	12,26 m <sup>2</sup>
12	hodnik • Flur • Couloir • corridor • hodnik • corridoio	3,88 m <sup>2</sup>
		<b>128,39 m<sup>2</sup></b>
13	terasa • Terrasse • Terrasse • terrace • terasa • Terrazza	27,00 m <sup>2</sup>
14	vhodni podest • Eingangspodest • Perron • entrance landing • ulazni podest • pianototolo d'ingresso	4,60 m <sup>2</sup>
		<b>31,60 m<sup>2</sup></b>
		<b>159,99 m<sup>2</sup></b>



## Stanovanjska površina

Stanovanjska površina • Wohnfläche • Superficie habitabile • Dwelling area • Stambena

246,07 m<sup>2</sup>

površina • Superficie dell'abitazione

## Zunanje dimenzije

Außenmaße • Dimension extérieure • External dimension • Vanjska dimenzija • Dimensioni  
esterne

13,22 x 13,22 m

## Kolenčni zid (višina)

Sockelhöhe • Mur coudée (hauteur) • Knee wall (height) • Obodni zid (visina) • Muro separatorio  
(altezza)

0,90 m

## Naklon strehe

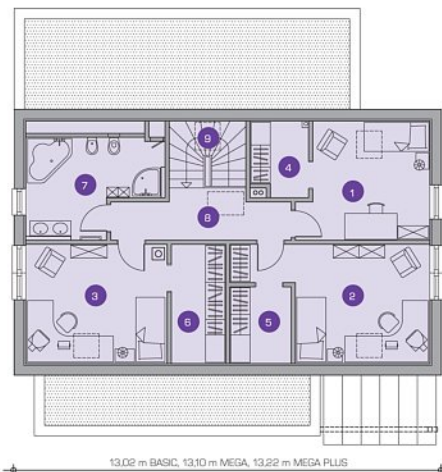
Dachneigung • Inclinaison du toit • Roof slope • Nagib krova • Inclinazione del tetto

45°

## Tip strehe

Dachvariante • Type du toit • Roof type • Tip krova • Tipo di tetto

dvokapnica



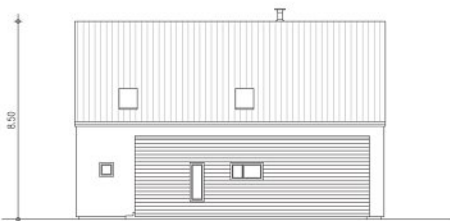
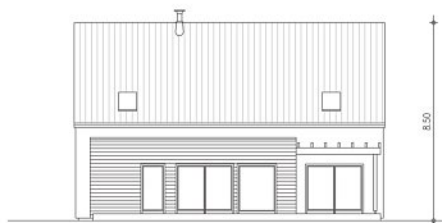
B.02 m BASIC, 0,10 m MEGA, 0,22 m MEGA PLUS

1	soba 1 • Raum 1 • Pièce 1 • room 1 • soba 1 • Camera 1	13,98 m <sup>2</sup>
2	soba 2 • Raum 2 • Pièce 2 • room 2 • soba 2 • Camera 2	17,73 m <sup>2</sup>
3	soba 3 • Raum 3 • Pièce 3 • room 3 • soba 3 • Camera 3	16,12 m <sup>2</sup>
4	garderoba 1 • Garderobe 1 • Dressing 1 • cloakroom 1 • garderoba 1 • guardaroba 1	4,02 m <sup>2</sup>
5	garderoba 2 • Garderobe 2 • Dressing 2 • cloakroom 2 • garderoba 2 • guardaroba 2	4,49 m <sup>2</sup>
6	garderoba 3 • Garderobe 3 • Dressing 3 • cloakroom 3 • garderoba 3 • guardaroba 3	6,19 m <sup>2</sup>
7	kopalnica • Badezimmer • Salle de bain • bathroom • kupaonica • stanza da bagno	11,27 m <sup>2</sup>
8	galerija • Galerie • Galerie • gallery • galerija • Galleria	7,63 m <sup>2</sup>
9	stopnica • Treppen • Escalier • staircase • stepenište • Scale	4,65 m <sup>2</sup>

86,08 m<sup>2</sup>

Delta 246,07 m<sup>2</sup>

Vaše življenje je naše sporočilo.  
 Ihr Lebensstil ist unser Auftrag. Votre vie, c'est notre message.  
 Your life is our message. Vaš život je naša poruka. La tua vita è il  
 nostro messaggio.





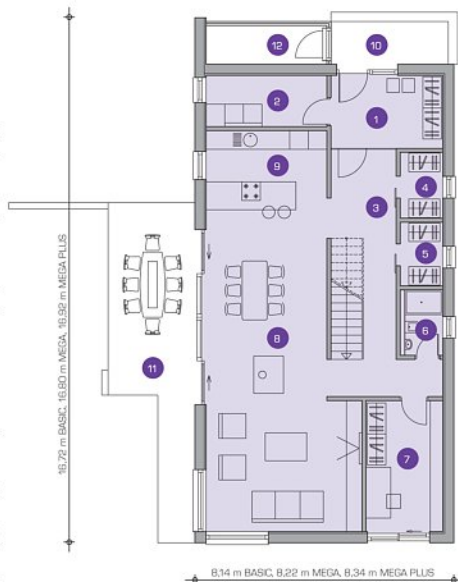
# Kubus

Edinstveno zlitje tehnologije, oblike in vizije presežkov. Eine einzigartige Verflechtung von Technologie, Form und Vision. Un mélange unique de la technologie, de la forme et des visions des surplus. Your home will spoil your family and will be the envy of your neighbours. Jedinstveni spoj tehnologije, oblika i vizije viškova. Una fusione di tecnologia, forma e visione degli obiettivi.



# Kubus

pritličje / Erdgeschoss / Rez-de-chaussée / ground floor / prizemlje / piano terra



1	predprostor • Vorraum • Vestibule • vestibule • preprostor • vano d'ingresso	8,40 m <sup>2</sup>
2	utility • Utily • Buanderia • utily • utily • Utily	6,40 m <sup>2</sup>
3	hodnik • Flur • Couloir • corridor • hodnik • corridoio	19,00 m <sup>2</sup>
4	shramba 1 • Speisekammer 1 • Dépôt 1 • storage 1 • ostava 1 • dispensa 1	2,90 m <sup>2</sup>
5	shramba 2 • Speisekammer 2 • Dépôt 2 • storage 2 • ostava 2 • dispensa 2	2,90 m <sup>2</sup>
6	kopalnica • Badezimmer • Salle de bain • bathroom • kupaonica • stanza da bagno	2,90 m <sup>2</sup>
7	delovna soba • Arbeitszimmer • bureau de travail • Workroom • radna soba • studio	10,40 m <sup>2</sup>
8	dnevna soba z jedilnico • Wohnzimmer mit Esszimmer • salle se séjour avec salle à manger • living room with dining area • dnevna soba s blagovonicom • soggiorno con salada pranzo	45,10 m <sup>2</sup>
9	kuhinja • Küche • Cuisine • kitchen • kuhinja • cucina	10,00 m <sup>2</sup>
10	vhodni podest • Eingangspodest • Perron • entrance landing • ulazni podest • pianottolo d'ingresso	6,85 m <sup>2</sup>
11	pokrita terasa • Überdachte Terrasse • Terrasse couverte • covered terrace • natkrivena terasa • Terrazza coperta	23,08 m <sup>2</sup>
12	shramba 3 • Speisekammer 3 • Dépôt 3 • storage 3 • ostava 3 • dispensa 3	4,90 m <sup>2</sup>

108,00 m<sup>2</sup>

34,83 m<sup>2</sup>

142,83 m<sup>2</sup>



## Stanovanjska površina

Stanovanjska površina • Wohnfläche • Superficie habitabile • Dwelling area • Stambena površina • Superficie dell'abitazione

241,46 m<sup>2</sup>

## Zunanje dimenzije

Außenmaße • Dimension extérieure • External dimension • Vanjska dimenzija • Dimensioni esterne

16,92 m x 12,89 m

## Naklon strehe

Dachneigung • Inclinaison du toit • Roof slope • Nagib krova • Inclinazione del tetto

8°

## Tip strehe

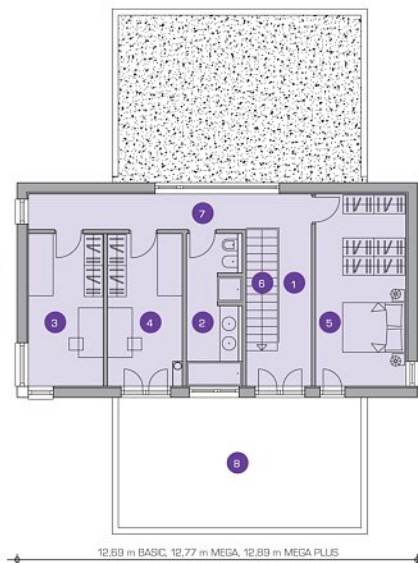
Dachvariante • Type du toit • Roof type • Tip krova • Tipo di tetto

dvokapnica



prvo nadstropje / Erster Stock / Premier étage / First floor / Prvi kat / Primo piano

6,72 m BASIC, 6,80 m MEGA,  
6,88 m MEGA PLUS



1	galerija • Galerie • Galeria • gallery • galerija • Galleria	9,00 m <sup>2</sup>
2	kopalnica • Badezimmer • Salle de bain • bathroom • kupalonica • stanza da bagno	8,70 m <sup>2</sup>
3	soba 1 • Raum 1 • Pièce 1 • room 1 • soba 1 • Camera 1	12,00 m <sup>2</sup>
4	soba 2 • Raum 2 • Pièce 2 • room 2 • soba 2 • Camera 2	12,00 m <sup>2</sup>
5	spalnica • Schlafzimmer • Chambre à coucher • bedroom • spavaća soba • camera da letto	18,00 m <sup>2</sup>
6	stopnice • Treppen • Escalier • staircase • stepenište • Scale	3,90 m <sup>2</sup>
7	hodnik • Flur • Couloir • corridor • hodnik • corridoio	7,80 m <sup>2</sup>
		<b>71,40 m<sup>2</sup></b>
8	terasa • Terrasse • Terrasse • terrace • terasa • Terrazza	27,23 m <sup>2</sup>

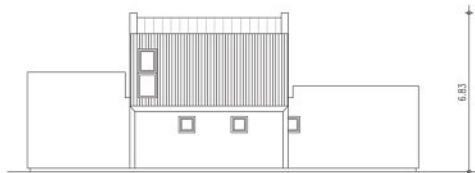
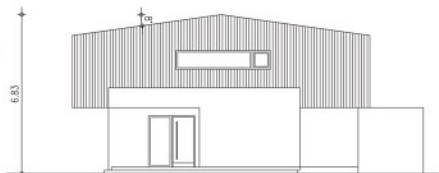
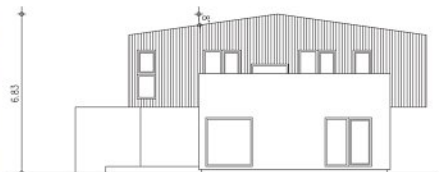
27,23 m<sup>2</sup>

**98,63 m<sup>2</sup>**

# Kubus 241,46 m<sup>2</sup>



Vaše življenje je naše sporočilo.  
 Ihr Lebensstil ist unser Auftrag. Votre vie, c'est notre message.  
 Your life is our message. Vaš život je naša poruka. La tua vita è il nostro messaggio.





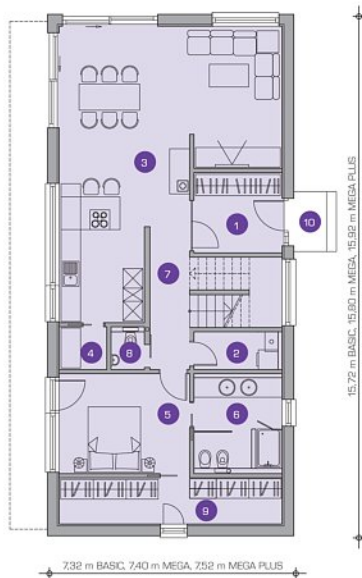
# Lotus

Odločite se za življenje s skrivnostno lepoto lotosa. Entscheiden Sie sich für ein Leben mit dem Geheimnis der Lotusblüte. Optez pour une vie remplie de beauté mystérieuse du lotus. Choose life with the mysterious beauty of the Lotus. Odlučite se za tajanstveni život uz ljepotu lotusa. Optate per la vita con la bellezza misteriosa del fiore di loto.



# Lotus

prilicje / Erdgeschoss / Rez-de-chaussée / ground floor / prizemlje / piano terra



1	vetrolov • Windfang • Vestibule • porch • predsoblje • disimpegno	6,65 m <sup>2</sup>
2	utility • Utility • Buanderie • utility • utility • Utility	2,96 m <sup>2</sup>
3	dnevna soba + jedilnica + kuhinja • Wohnzimmer + Esszimmer + Küche • Salle de séjour • Salle à manger + Cuisine • living room + dining area + kitchen • dnevna soba + blagovestnica + kuhinja • soggiorno + sala da pranzo + cucina	42,87 m <sup>2</sup>
4	shramba • Speisekammer • Dépôt • storage • ostava • dispensa	1,92 m <sup>2</sup>
5	spalnica • Schlafzimmer • Chambre à coucher • bedroom • spavaća soba • camera da letto	12,25 m <sup>2</sup>
6	kopalnica • Badezimmer • Salle de bain • bathroom • kupaonica • stanza da bagno	7,45 m <sup>2</sup>
7	hodnik • Flur • Couloir • corridor • hodnik • corridoio	6,57 m <sup>2</sup>
8	wc • WC • WC • WC • wc • bagno	1,29 m <sup>2</sup>
9	garderoba • Gardarobe • Dressing • cloakroom • garderoba • guardaroba	9,59 m <sup>2</sup>
		<b>91,55 m<sup>2</sup></b>
10	vhodni podest • Eingangspodest • Perron • entrance landing • ulazni podest • pianottolo d'ingresso	2,64 m <sup>2</sup>
		<b>2,64 m<sup>2</sup></b>
		<b>94,19 m<sup>2</sup></b>



## Stanovanjska površina

Stanovanjska površina • Wohnfläche • Superficie habitabile • Dwelling area • Stambena

208,40 m<sup>2</sup>

površina • Superficie dell'abitazione

## Zunanje dimenzije

Außenmaße • Dimension extérieure • External dimension • Vanjska dimenzija • Dimensioni  
esterne

15,92 m x 7,52 m

## Naklon strehe

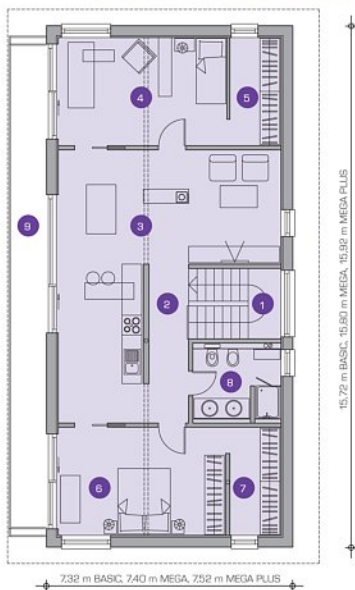
Dachneigung • Inclinaison du toit • Roof slope • Nagib krova • Inclinazione del tetto

5°

## Tip strehe

Dachvariante • Type du toit • Roof type • Tip krova • Tipo di tetto

enokapnica



1	stopnica • Treppen • Escalier • staircase • stepenište • Scale	6,06 m <sup>2</sup>
2	hodnik • Flur • Couloir • corridor • hodnik • corridoio	6,07 m <sup>2</sup>
3	dnevna soba + kuhinja • Wohnzimmer • Küche • Salle de séjour • Cuisine • living room + kitchen • dnevna soba + kuhinja • soggiorno • cucina	36,08 m <sup>2</sup>
4	soba • Raum • Pièce • room • soba • Camera	17,00 m <sup>2</sup>
5	garderoba • Garderobe • Dressing • cloakroom • garderoba • guardaroba	5,22 m <sup>2</sup>
6	spalnica • Schlafzimmer • Chambre à coucher • bedroom • spavaća soba • camera da letto	16,86 m <sup>2</sup>
7	garderoba • Garderobe • Dressing • cloakroom • garderoba • guardaroba	5,25 m <sup>2</sup>
8	kopalnica • Badezimmer • Salle de bain • bathroom • kupaoonica • stanza da bagno	5,65 m <sup>2</sup>

98,19 m<sup>2</sup>

9	balkon • Balkon • Balcon • balcony • balkon • Balcone	16,02 m <sup>2</sup>
---	---	----------------------

16,02 m<sup>2</sup>

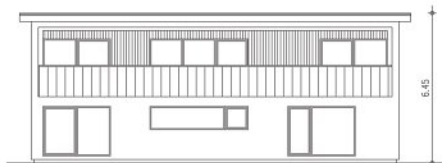
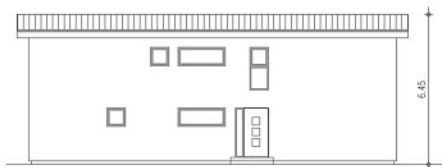
114,21 m<sup>2</sup>



# Lotus 208,40 m<sup>2</sup>



Vaše življenje je naše sporočilo.  
 Ihr Lebensstil ist unser Auftrag. Votre vie, c'est notre message.  
 Your life is our message. Vaš život je naša poruka. La tua vita è il nostro messaggio.





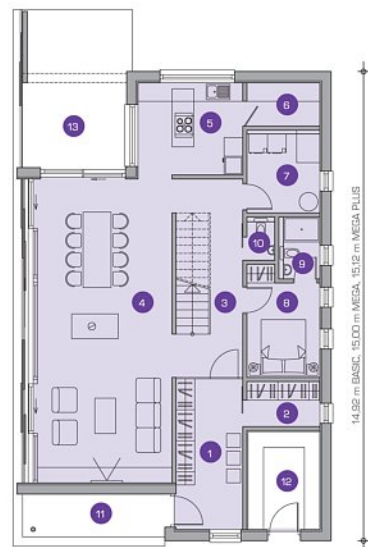
# Omega

Energija vašega življenja ujeta v ples sonca in svežino vetra. Ihre Lebensenergie, eingefangen in die Kombination von Sonne und frischem Wind. L'énergie de votre vie, capturée dans la danse du soleil et dans la fraîcheur du vent. The energy of your life caught in the dance of the sun and the freshness of the wind. Energija vašega života uhvačena u ples sunca i svježinu vjetra. L'energia della vostra vita catturata nella danza del sole e nella freschezza del vento.



# Omega

9,92 m BASIC, 10,00 m MEGA, 10,12 m MEGA PLUS



prizemlje / piano terra

1	predprostor • Vorraum • Vestibule • vestibule • preprostor • vano d'ingresso	10,45 m <sup>2</sup>
2	garderoba • Garderobe • Dressing • cloakroom • garderoba • guardaroba	3,53 m <sup>2</sup>
3	hodnik • Flur • Couloir • corridor • hodnik • corridoio	9,47 m <sup>2</sup>
4	dnevna soba • jedilnica • Wohnraum • Esszimmer • Salle de séjour • Salle à manger • living room + dining area • dnevna soba + blagovaznica • soggiorno + sala da pranzo	42,83 m <sup>2</sup>
5	kuhinja • Küche • Cuisine • kitchen • kuhinja • cucina	10,22 m <sup>2</sup>
6	shramba 1 • Speisekammer 1 • Dépôt 1 • storage 1 • ostava 1 • dispensa 1	3,35 m <sup>2</sup>
7	utility • Utility • Buanderie • utility • utility • Utility	6,29 m <sup>2</sup>
8	soba • Raum • Pièce • room • soba • Camera	7,71 m <sup>2</sup>
9	kopalnica • Badezimmer • Salle de bain • bathroom • kuponica • stanza da bagno	2,34 m <sup>2</sup>
10	wc • WC • WC • WC • wc • bagno	1,22 m <sup>2</sup>
		<b>97,41 m<sup>2</sup></b>
11	vhodni podest • Eingangspodest • Perron • entrance landing • ulazni podest • pianototolo d'ingresso	8,11 m <sup>2</sup>
12	shramba 2 • Speisekammer 2 • Dépôt 2 • storage 2 • ostava 2 • dispensa 2	7,30 m <sup>2</sup>
13	pokrita terasa • Überdachte Terrasse • Terrasse couverte • covered terrace • natkrivna terasa • Terrazza coperta	10,19 m <sup>2</sup>

25,60 m<sup>2</sup>

**123,01 m<sup>2</sup>**



## Stanovanjska površina

Stanovanjska površina • Wohnfläche • Superficie habitabile • Dwelling area • Stambena površina • Superficie dell'abitazione

220,60 m<sup>2</sup>

## Zunanje dimenzije

Außenmaße • Dimension extérieure • External dimension • Vanjska dimenzija • Dimensioni esterne

15,12 x 10,12 m

## Kolenčni zid (višina)

Sockelhöhe • Mur coudé (hauteur) • Knee wall (height) • Obodni zid (visina) • Muro separatorio (altezza)

1,30 m

## Naklon strehe

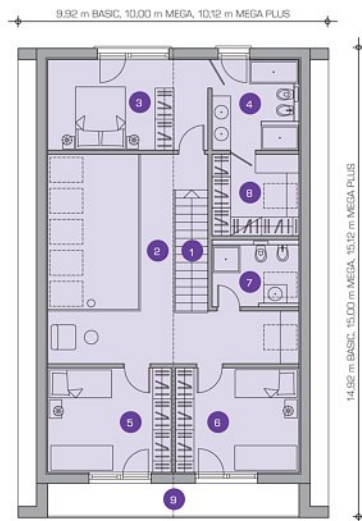
Dachneigung • Inclinaison du toit • Roof slope • Nagib krova • Inclinazione del tetto

45°

## Tip strehe

Dachvariante • Type du toit • Roof type • Tip krova • Tipo di tetto

dvokapnica



1	stopnica • Treppen • Escalier • staircase • stepenište • Scale	4,09 m <sup>2</sup>
2	galerija • Galerie • Galerio • gallery • galerija • Galleria	21,08 m <sup>2</sup>
3	spalnica • Schlafzimmer • Chambre à coucher • bedroom • spavaća soba • camera da letto	15,08 m <sup>2</sup>
4	kopalnica 1 • Badezimmer 1 • Salle de bain 1 • bathroom 1 • kupaonica 1 • stanza da bagno 1	5,84 m <sup>2</sup>
5	soba 1 • Raum 1 • Pièce 1 • room 1 • soba 1 • Camera 1	13,43 m <sup>2</sup>
6	soba 2 • Raum 2 • Pièce 2 • room 2 • soba 2 • Camera 2	13,43 m <sup>2</sup>
7	kopalnica 2 • Badezimmer 2 • Salle de bain 2 • bathroom 2 • kupaonica 2 • stanza da bagno 2	8,30 m <sup>2</sup>
8	garderoba • Garderobe • Dressing • cloakroom • garderoba • guardaroba	7,36 m <sup>2</sup>

88,61 m<sup>2</sup>

9	balkon • Balkon • Balcon • balcony • balkon • Balcone	8,98 m <sup>2</sup>
---	---	---------------------

8,98 m<sup>2</sup>

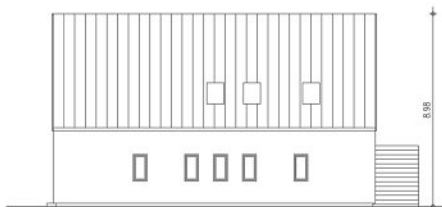
97,59 m<sup>2</sup>



# Omega 220,60 m<sup>2</sup>



Vaše življenje je naše sporočilo.  
Ihr Lebensstil ist unser Auftrag. Votre vie, c'est notre message.  
Your life is our message. Vaš život je naša poruka. La tua vita è il  
nostro messaggio.





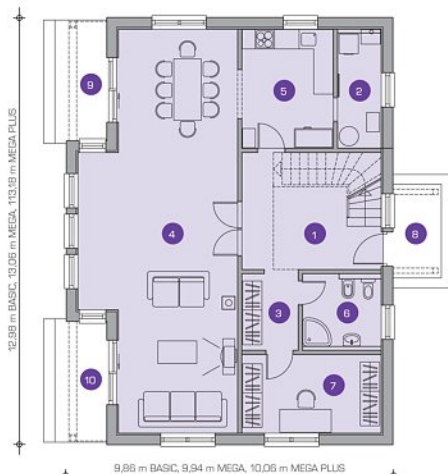
# Perla

Ko se zaveste, da je vaš dom najdragocenejši biser vašega življenja. Das Heim ist das wertvollste Gut im Ihrem Leben. Quand vous vous rendez compte que votre maison est la perle la plus précieuse de votre vie. When you realise that your home is the most precious pearl of your life. Kad postanete svjesni da je vaš dom najdragoceniji biser vašega života. Quando vi rendete conto che la vostra abitazione è la perla più preziosa della vostra vita.



# Perla

pritličje / Erdgeschoss / Rez-de-chaussée / ground floor / prizemlje / piano terra



1	avla • Aule • Hall • hall • aula • aula	15,60 m <sup>2</sup>
2	utility • Utility • Buanderie • utility • utility • Utility	4,81 m <sup>2</sup>
3	garderoba • Garderobe • Dressing • cloakroom • garderoba • guardaroba	4,27 m <sup>2</sup>
4	dnevna soba + jedilnica • Wohnraum + Esszimmer • Salle à séjour • Salle à manger • living room + dining area • dnevna soba + blagovonica • soggiorno + sala da pranzo	52,14 m <sup>2</sup>
5	kuhinja • Küche • Cuisine • kitchen • kuhinja • cucina	10,43 m <sup>2</sup>
6	kopalnica • Badezimmer • Salle de bain • bathroom • kupaoonica • stanza da bagno	5,34 m <sup>2</sup>
7	delovna soba • Arbeitszimmer • bureau de travail • Workroom • radna soba • studio	10,49 m <sup>2</sup>
		<b>103,08 m<sup>2</sup></b>
8	vhodni podest • Eingangsplast • Perron • entrance landing • ulazni podest • pianottolo d'ingresso	6,30 m <sup>2</sup>
9	terasa • Terrasse • Terrasse • terrace • terasa • Terrazza	7,34 m <sup>2</sup>
10	terasa • Terrasse • Terrasse • terrace • terasa • Terrazza	7,34 m <sup>2</sup>

20,98 m<sup>2</sup>

**124,06 m<sup>2</sup>**



## Stanovanjska površina

Stanovanjska površina • Wohnfläche • Superficie habitabile • Dwelling area • Stambena površina • Superficie dell'abitazione

223,33 m<sup>2</sup>

## Zunanje dimenzije

Außenmaße • Dimension extérieure • External dimension • Vanjska dimenzija • Dimensioni esterne

15,12 x 10,12 m

## Kolenčni zid (višina)

Sockelhöhe • Mur coudée (hauteur) • Knee wall (height) • Obodni zid (visina) • Muro separatorio (altezza)

1,15 m

## Naklon strehe

Dachneigung • Inclinaison du toit • Roof slope • Nagib krova • Inclinazione del tetto

45°

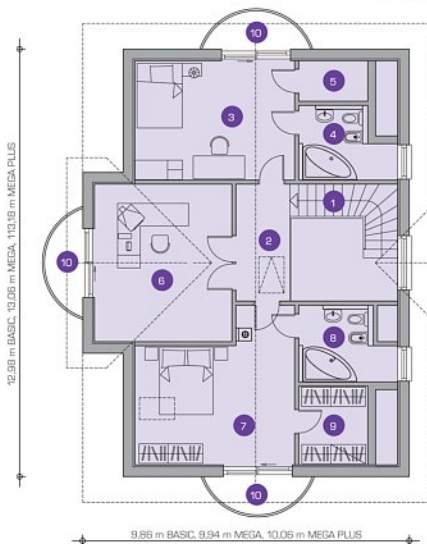
## Tip strehe

Dachvariante • Type du toit • Roof type • Tip krova • Tipo di tetto

dvokapnica



prvo nadstropje / Erster Stock / Premier étage / First floor / Prvi kat / Primo piano



1	stopnice • Treppen • Escalier • staircase • stepenište • Scale	4,83 m <sup>2</sup>
2	galerija • Galerie • Galerie • gallery • galerija • Galleria	6,17 m <sup>2</sup>
3	soba • Raum • Pièce • room • soba • Camera	18,20 m <sup>2</sup>
4	kopalnica • Badezimmer • Salle de bain • bathroom • kupaonica • stanza da bagno	5,64 m <sup>2</sup>
5	garderoba 1 • Garderobe 1 • Dressing 1 • cloakroom 1 • garderoba 1 • guardaroba 1	2,67 m <sup>2</sup>
6	delovna soba • Arbeitszimmer • bureau de travail • Workroom • radna soba • studio	20,50 m <sup>2</sup>
7	spalnica • Schlafzimmer • Chambre à coucher • bedroom • spavaća soba • camera da letto	20,52 m <sup>2</sup>
8	kopalnica • Badezimmer • Salle de bain • bathroom • kupaonica • stanza da bagno	5,94 m <sup>2</sup>
9	garderoba 2 • Garderobe 2 • Dressing 2 • cloakroom 2 • garderoba 2 • guardaroba 2	5,20 m <sup>2</sup>
		89,67 m <sup>2</sup>
10	balkon 3x • Balkon 3x • Balcon 3x • balcony 3x • balkon 3x • Balcone 3x	9,60 m <sup>2</sup>

9,60 m<sup>2</sup>

99,27 m<sup>2</sup>

EXCLUSIVE

# Perla 223,33 m<sup>2</sup>



Vaše življenje je naše sporočilo.  
Ihr Lebensstil ist unser Auftrag. Votre vie, c'est notre message.  
Your life is our message. Vaš život je naša poruka. La tua vita è il  
nostro messaggio.



fasada / Facade / façade / facade / facciata



**marles**<sup>®</sup>  
Marles hiša-moja hiša.



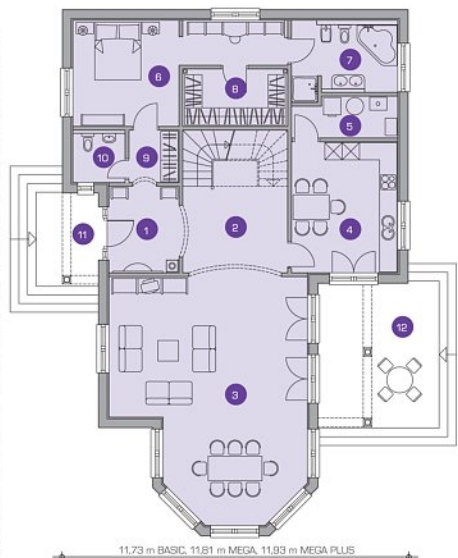
# Vila

Nič ni lepšega, kot jutranji zajtrk v vaši lastni vili. Es gibt nichts schöneres als ein Frühstück in der eigenen Villa. Il n'existe de plus beau que le petit déjeuner dans le villa qui vous appartient. There is nothing as beautiful as breakfast in your own villa. Ništa nije lepše od jutarnjeg doručka u vašoj vlastitoj vili. Nulla è più bello della colazione mattutina nella propria villa.





pritulje / Erdgeschoss / Rez-de-chaussée / ground floor / prizemlje / piano terra



1	vetrolov • Windfang • Vestibule • porch • predsoblje • desimpegno	7,29 m <sup>2</sup>
2	avla + stopnice • Aula + Treppen • Hall + Escalier • hall + staircase • aula + stepenište • aula + Scale	17,93 m <sup>2</sup>
3	dnevna soba + jedilnica • Wohnraum + Esszimmer • Salle se séjour • Salle à manger • living room + dining area • dnevna soba + blagovaonica • soggiorno + sala da pranzo	50,09 m <sup>2</sup>
4	kuhinja • Küche • Cuisine • kitchen • kuhinja • cucina	16,71 m <sup>2</sup>
5	utility • Utility • Buanderie • utility • utility • Utility	4,97 m <sup>2</sup>
6	spalnica • Schlafzimmer • Chambre à coucher • bedroom • spavaća soba • camera da letto	19,33 m <sup>2</sup>
7	kopalnica • Badezimmer • Salle de bain • bathroom • kupaonica • stanza da bagno	8,82 m <sup>2</sup>
8	garderoba • Garderobe • Dressing • cloakroom • garderoba • guardaroba	7,22 m <sup>2</sup>
9	hodnik • Flur • Couloir • corridor • hodnik • corridoio	3,15 m <sup>2</sup>
10	wc • WC • WC • WC • wc • bagno	3,09 m <sup>2</sup>
		<b>138,60 m<sup>2</sup></b>
11	vhodni podest • Eingangspodest • Perron • entrance landing • ulazni podest • pianototolo d'ingresso	4,00 m <sup>2</sup>
12	terasa • Terrasse • Terrasse • terrace • terasa • Terrazza	9,40 m <sup>2</sup>
		<b>13,40 m<sup>2</sup></b>
		<b>152,00 m<sup>2</sup></b>



## Stanovanjska površina

Stanovanjska površina • Wohnfläche • Superficie habitabile • Dwelling area • Stambena

281,26 m<sup>2</sup>

površina • Superficie dell'abitazione

## Zunanje dimenzije

Außenmaße • Dimension extérieure • External dimension • Vanjska dimenzija • Dimensioni  
esterne

18,18 x 11,93 m

## Naklon strehe

Dachneigung • Inclinaison du toit • Roof slope • Nagib krova • Inclinazione del tetto

45°

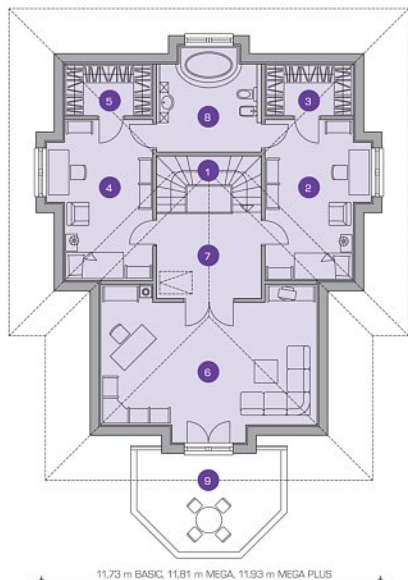
## Tip strehe

Dachvariante • Type du toit • Roof type • Tip krova • Tipo di tetto

štirikapnica



prvo nadstropje / Erster Stock / Premier étage / First floor / Prvi kat / Primo piano



1	stopnice • Treppen • Escalier • staircase • stepenište • Scale	7,07 m <sup>2</sup>
2	soba 1 • Raum 1 • Pièce 1 • room 1 • soba 1 • Camera 1	18,32 m <sup>2</sup>
3	garderoba 1 • Garderobe 1 • Dressing 1 • cloakroom 1 • garderoba 1 • guardaroba 1	5,50 m <sup>2</sup>
4	soba 2 • Raum 2 • Pièce 2 • room 2 • soba 2 • Camera 2	18,32 m <sup>2</sup>
5	garderoba 2 • Garderobe 2 • Dressing 2 • cloakroom 2 • garderoba 2 • guardaroba 2	5,50 m <sup>2</sup>
6	soba 3 • Raum 3 • Pièce 3 • room 3 • soba 3 • Camera 3	35,69 m <sup>2</sup>
7	galerija • Galerie • Galerie • gallery • galerija • Galleria	9,20 m <sup>2</sup>
8	kopalnica • Badezimmer • Salle de bain • bathroom • kupaonica • stanza da bagno	11,86 m <sup>2</sup>
		111,46 m <sup>2</sup>
9	terasa • Terrasse • Terrasse • terrasse • terasa • Terrazza	17,80 m <sup>2</sup>

17,80 m<sup>2</sup>  

---

129,26 m<sup>2</sup>



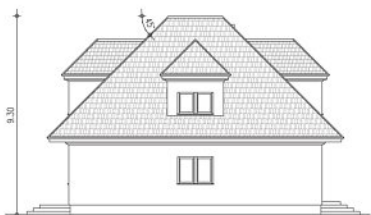
# Vila 281,26 m<sup>2</sup>



Vaše življenje je naše sporočilo.

Ihr Lebensstil ist unser Auftrag. Votre vie, c'est notre message.

Your life is our message. Vaš život je naša poruka. La tua vita è il nostro messaggio.



**marles**<sup>®</sup>  
Marles hiša-moja hiša.



# Vision

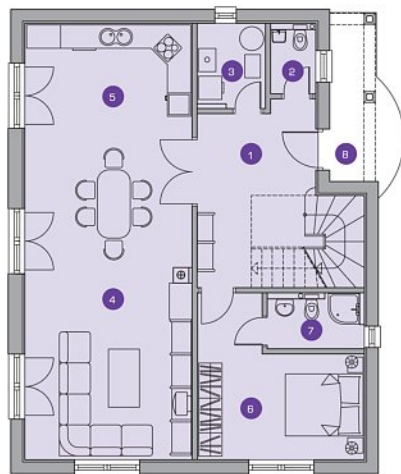
Hiša s karakterjem za ljudi s karakterjem. Ein Haus mit Charakter für Leute mit Charakter. Une maison de caractère pour des gens de caractère. A house with character for people with personality. Kuća s karakterom za ljude s karakterom. La casa con carattere per persone con carattere.



# Vision

prizemlje / Erdgeschoss / Rez-de-chaussée / ground floor / prizemlje / piano terra

11,72 m BASIC, 11,81 m MEGA, 15,261133 m MEGA PLUS



9,23 m BASIC, 9,31 m MEGA, 9,43 m MEGA PLUS

1	avla • Aula • Hall • hall • aula • aula	10,23 m <sup>2</sup>
2	wc • WC • WC • WC • wc • bagno	1,93 m <sup>2</sup>
3	utility • Utility • Buanderie • utility • utility • Utility	3,78 m <sup>2</sup>
4	dnevna soba + jedilnica • Wohnzimmer + Esszimmer • Salle se séjour + Salle à manger • living room + dining area • dnevna soba + blagovaonica • soggiorno + sala da pranzo	36,82 m <sup>2</sup>
5	kuhinja • Küche • Cuisine • kitchen • kuhinja • cucina	11,66 m <sup>2</sup>
6	spalnica • Schlafzimmer • Chambre à coucher • bedroom • spavaća soba • camera da letto	14,41 m <sup>2</sup>
7	kupaonica • Badezimmer • Salle de bain • bathroom • kupaonica • stanza da bagno	3,28 m <sup>2</sup>

82,11 m<sup>2</sup>

B	vhodni podest • Eingangspodest • Perron • entrance landing • ulazni podest • pianotetto d'ingresso	7,10 m <sup>2</sup>
---	---	---------------------

7,10 m<sup>2</sup>

89,21 m<sup>2</sup>



## Stanovanjska površina

Stanovanjska površina • Wohnfläche • Superficie habitabile • Dwelling area • Stambena površina • Superficie dell'abitazione

162,94 m<sup>2</sup>

## Zunanje dimenzije

Außenmaße • Dimension extérieure • External dimension • Vanjska dimenzija • Dimensioni esterne

11,93 m x 9,43 m

## Naklon strehe

Dachneigung • Inclinaison du toit • Roof slope • Nagib krova • Inclinazione del tetto

45°

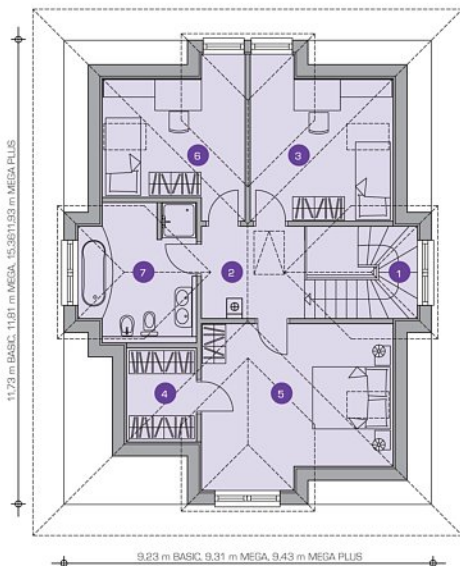
## Tip strehe

Dachvariante • Type du toit • Roof type • Tip krova • Tipo di tetto

štirikapnica



prvo nadstropje / Erster Stock / Premier étage / First floor / Prvi kat / Primo piano



- 1 stopnice • Treppen • Escalier • staircase • stepeniste • Scale 6,93 m<sup>2</sup>
- 2 galerija • Galerie • Gallerie • gallery • galerija • Galleria 6,32 m<sup>2</sup>
- 3 soba 1 • Raum 1 • Pièce 1 • room 1 • soba 1 • Camera 1 14,26 m<sup>2</sup>
- 4 garderoba • Garderobe • Dressing • cloakroom • garderoba • guardaroba 4,39 m<sup>2</sup>
- 5 soba 2 • Raum 2 • Pièce 2 • room 2 • soba 2 • Camera 2 19,67 m<sup>2</sup>
- 6 soba 3 • Raum 3 • Pièce 3 • room 3 • soba 3 • Camera 3 12,65 m<sup>2</sup>
- 7 kopalnica • Badezimmer • Salle de bain • bathroom • kupalonica • stanza da bagno 9,51 m<sup>2</sup>

73,73 m<sup>2</sup>



EXCLUSIVE



# Vision 162,94 m<sup>2</sup>



Vaše življenje je naše sporočilo.  
Ihr Lebensstil ist unser Auftrag. Votre vie, c'est notre message.  
Your life is our message. Vaš život je naša poruka. La tua vita è il nostro messaggio.



fasciada / Faciada / facade / facciata / фасада / facciata



**marles**<sup>®</sup>  
Marles hiša-moja hiša.

[www.marles-hise.si](http://www.marles-hise.si)

# Marles hiša je več kot hiša, je dom, je **več kot dom**, je vaše življenje.

Das Marles-Haus ist nicht nur ein Haus, es ist ein Heim und noch mehr als das, es ist ihr Leben.

Marles c'est une maison, c'est plus qu'une maison, c'est un foyer, c'est plus que le foyer, c'est votre vie.

Marles is more than a house, it is a home. It is more than a home, it is your life.

Marles je kuća pa i više od kuće, Marles je dom pa i više od doma, Marles je vaš život.

Marles è la casa, è più di una casa, è l'abitazione, è più dell'abitazione, è la vostra vita.



## SI

- Pol stoletna tradicija
- Ekološki materiali in energetska varčnost
- Potresno in požarno varna gradnja
- Možnosti individualne prilagoditve
- Pridobljen znak CE - zagotovilo najvišje kakovosti

## DE/AT

- Ein halbes Jahrhundert Tradition
- Ökologische Stoffe und Energiesparen
- Erdbebensicherer und feuerfester Bau
- Individuelle Anpassung
- CE - Zeichen - Gewährleistung für höchste Qualität

## FR

- Une tradition demi-centenaire
- Les matériaux écologiques et l'économie d'énergie
- La construction sûre contre le séisme et l'incendie
- La possibilité d'adaptation individuelle
- Le marquage CE acquis - l'assurance de la plus haute qualité

## GB

- Half a century long tradition
- Ecological materials and energy economy
- Earthquake- and fire-resistant construction
- Option of customized object adaptation
- Acquired CE Mark - an assurance of the highest quality degree

## HR

- Tradicija duga pola stoljeća
- Ekološki materijali i energetska štedljivost
- Protupošarna i protupožarna gradnja
- Mogućnosti individualne prilagodbe
- Stečen znak CE - garancija najviše kvalitete

## IT

- tradizione semisecolare
- materiali ecologici e risparmio energetico
- costruzione dotata della protezione sismica e della protezione antincendio
- possibilità di adattamenti individuali
- acquisito il marchio CE - garanzia della massima qualità





KONTAKT • KONTAKT • CONTACT • CONTACT • KONTAKT • CONTATTO

MARLES HIŠE MARIBOR d.o.o.  
 Limbuška c. 2, 2341 Limbuš  
 Slovenija  
 Tel: +386 [0] 2 429 46 03  
 Fax: +386 [0] 2 429 46 40  
 E-mail: [komericiala@marles-hise.si](mailto:komericiala@marles-hise.si)  
[www.marles-hise.si](http://www.marles-hise.si)

MARLES HIŠE MARIBOR d.o.o.  
 Podružnica Zagreb  
 Ivana Lučića 2 a/1, kat  
 HR-10000 Zagreb  
 Tel: +386 [0]2 42 94 617  
 Fax: +386 [0]2 42 94 640  
 E-mail: [infohr@marles-hise.si](mailto:infohr@marles-hise.si)  
[www.marles.hr](http://www.marles.hr)

MARLES EDO HAUS ITALIA S.R.L.  
 Stazione di Prosecco 29/A  
 IT- 34010 Sgonico (TS)  
 Tel/Fax: +39 040 251 349  
 Mob: +386 41 338 876  
 E-mail: [diana.lesnikosar@marles-hise.si](mailto:diana.lesnikosar@marles-hise.si)  
[www.marles.it](http://www.marles.it)

MARLES Fertighaus GmbH  
 Fertighauszentrum Blaue Lagune, Parz.30  
 AT-2334 Vösendorf  
 Tel: + 43 2236 677 688  
 Fax: + 43 2236 677 688 10  
 E-mail: [daheim@marles.at](mailto:daheim@marles.at)  
[www.marles.at](http://www.marles.at)



**marles®**  
 Marles hiša-moja hiša.

Vreme je povsem nepomembno, dokler ste v hiši Marles.

Das Wetter spielt keine Rolle, solange es sich um ein Marles-Haus handelt.

Qu'importe la météo quand votre maison porte le nom de Marles.

The weather doesn't really matter, as long as the house is Marles.

U biti, vremenske prilike i nisu toliko bitne dok ste u Marles kući.

Finché la casa è Marles, il tempo non ha molta importanza.